



SORTIE DES VIEUX APPAREILS PHOTO 2018



23 septembre 2018

Les Amis du site collection-appareils.fr



Le site collection-appareils.fr

Le site internet www.collection-appareils.fr est unique au monde. Il constitue une énorme base documentaire sur les appareils photo anciens et leur histoire. 12 800 appareils, plusieurs milliers d'accessoires anciens et objectifs sont présentés en détail avec clarté et précision. Un forum permet des échanges entre collectionneurs (4.000 membres).

Cette richesse en fait LA référence internationale pour les collectionneurs d'appareils photo : 3 millions de pages vues et 680 000 utilisateurs différents en 2017. Sylvain Halgand, son concepteur, l'anime depuis 19 ans et a tissé un réseau d'amis qui l'aident pour continuer l'aventure.

L'association des amis du site regroupe une soixantaine de collectionneurs français, portugais, suisses et belges. Celle-ci participe à des manifestations (bourses photos, ...), mais en organise également :

- bourse photo de Glisy, la plus importante du nord de la France, chaque année début mars,
- collecte d'appareils numériques anciens pour le musée de la photo de Bièvres (Photothon) et diffusion sur le site de la collection correspondante
- journées photos, visites organisées sur des thèmes autour de la photographie ancienne

Couverture : face : Rue Legouvé, dos : vitraux du Palais du commerce



La Sortie des Vieux Appareils

Organisée par l'association des amis du site collection-appareils.fr, elle a pour buts de

- permettre aux collectionneurs d'utiliser les appareils de leur collection
- faciliter la rencontre amicale entre ses membres
- enrichir la rubrique « Photos faites avec cet appareil » de la fiche technique des appareils du site

L'association finance les films et leur développement/tirage.

Vous trouverez donc dans ce qui suit des photos faites avec des appareils numériques, mais aussi d'autres faites avec nos respectés vieux appareils.

Cette année, la promenade autour de l'architecture, de l'artisanat et du street-art s'est déroulée dans le nord-est de Paris (XI, X et XXèmes arrondissements).

Remerciements:

- Le site collection-appareils.fr et l'association des amis du site
- Les fournisseurs : films : MX2 et macodirect.de, laboratoire : Gris Souris à Lyon
- Les outils : mappy.fr, [openstreetmap](http://openstreetmap.org) avec fond [inkatlas](http://inkatlas.com)
- Architecture sur internet : muuz.com structurae.de [archi-guide wikiarkitectura](http://archi-guide.wikiarkitectura.wiki) [wikipedia](http://wikipedia.org) principalement
- Logiciels : OneNote, Photofiltre, Serif Page plus, Libre Office



Appareils utilisés



No	Appareil	Pays	Année	Film
1	Manufrance Luminor	FR		120
2	Kodak Retina 117	USA	1934	135
3	Contarex Bullseye	DE	1959	135
4	Olympus Ace	JP	1956	135
5	Kochmann Korelle	DE	1931	127
6	Rollei 35 S	DE	1974	135
7	Houghton Ensign Double 8	GB	1935	127
8	Olympus Pen EE2	JP	1968	135
9	Pentax ME	JP	1976	135
10	Fed 3	URSS	1961	135
11	Dacora Daci Royal	DE	1950	120



Ils partirent Douze
De la mairie du Onze,
Les premières trombes
Diminuèrent leur nombre.
Un café gare de l'Est
Alléga le reste.
Six arrivèrent enfin
Métro Colonel Fabien.



La journée du 23 septembre 2018

Il y a une semaine, météo france annonçait ce jour comme ensoleillé. Le début de la journée



Le repas (Avenue Jean Aicard) a constitué une halte bienvenue et agréable pour faire la photo de



groupe. Jusque là, il fait beau et bon.

Un premier arrosage, en couleur, sur le bord du Canal saint Martin ralentit l'enthousiasme, mais on continue.

semble correspondre. Un petit déjeuner avec croissants devant la mairie du XIème et nous partons après avoir chargé les appareils.

Le trajet passe par la Roquette, le quartier Parmentier, la rue Oberkampf et ses ruelles, la rue de L'Orillon autour de laquelle de nombreux bâtiments à usage social ont été construits, le bal « la Java », l'Hôpital Saint Louis (premier arrosage pluvial), le canal Saint Martin, la rue Legouvé, le passage des Marais, les passages Brady, le quartier des Petites Ecuries (deuxième sauvage arrosage), celui des Récollets, les ponts du canal Saint Martin le quartier Colonel Fabien et le siège du PCF.



Le deuxième arrosage (en trombe et en noir et blanc ci-dessous) découragera certains participants,





mais six iront jusqu'au bout (après avoir absorbé quelque réconfortant et sous un temps maussade mais sec)..



LES PARTICIPANTS

Daniel (un ami de David), Bernard Ladroue, Nicole Bratières, Joël Morvan-Bourseau, David Chaumeret, Cathy Muraccioli, Bernard Muraccioli, François Landais, Jacques Bratières, Isabelle Cosson, Marie-Lyne Ladroue, Nathalie Bratières.

Du fond vers l'avant et de droite à gauche, puis de gauche à droite, bien sûr.



Les cartes, le trajet

Le trajet fait environ 14 km, il faut toutefois tenir compte de très nombreux allers-retours pour voir un centre d'intérêt ainsi que de la durée des prises de vues (nous avons mis environ 5 heures sans nous presser, compte tenu d'une pause repas et d'une pause « revigorant antipluie »).

Beaucoup de lieux intéressants sont fermés le dimanche (passages de la rue Oberkampf, la Java, passage Brady notamment).

Pour des raisons de lisibilité, le trajet a été découpé en trois parties accompagnées de leur carte¹. Une grosse flèche verte entrante indique le début du trajet, une autre sortante indique la fin. Les numéros indiqués sur la carte correspondent aux centres d'intérêt décrits dans la partie « Centres d'intérêt ».

Chaque carte est accompagnée d'un tableau indiquant la direction à prendre (**D** droite, **G** gauche, **EF** en face, **DT** demi tour, **T** traverser) ainsi que la rue destinataire et les centres d'intérêt à voir.

Bonne promenade !

¹ Les fonds de carte sont issus d'Openstreetmap avec le fond Inkatlas.



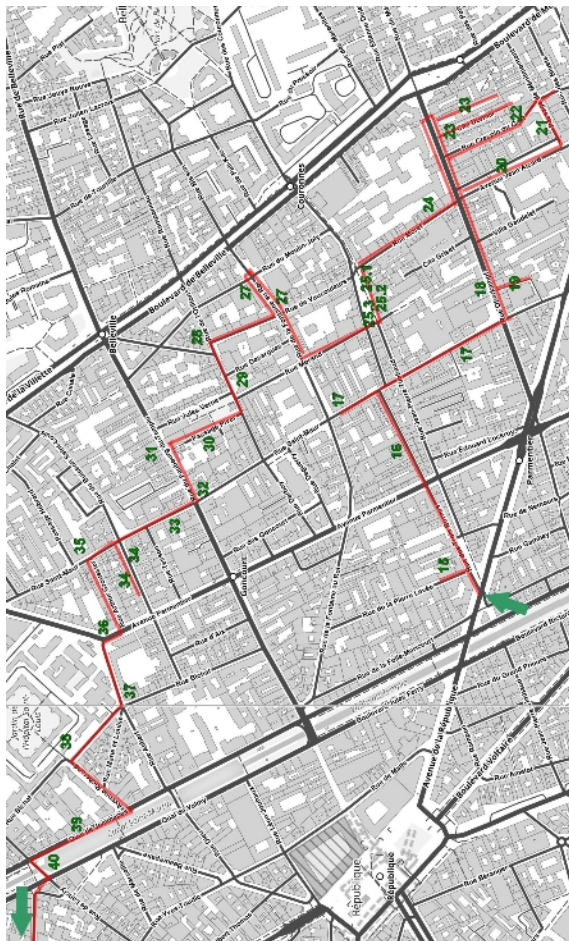
Carte 1 : de Voltaire à rue des Trois Bornes



Direction	Rue	A voir
G+D	Métro Voltaire	Mairie
D	Sedaine	N° 14 Usine électrique
G+DT	Parmentier	Cité industrielle
G	Desmoulin	Musée fumeur
G	Pache	
G	Roquette	Emplacement guillotine, entrée prison roquette en face
D+DT	Croix faubin	Sortie nord est
EF	Square roquette	
G	Merlin	
G	Omer Taton	Mur peint à D
D	Servan	Immeuble briqué début face
G	Chemin vert	
D	St Maur	
G	Rochebrune	
D	?	Petite rue
G	Pass Guilhem	Artisans, maison jumelles N° 24/26, sortie NE
D	Square Gardette	
EF	?	
G	St Ambroise	Immeuble N° 31-35
D	Petit passage à D	
G	Léchevin	Bureau béton. Ménagerie de verre
D	Parmentier	N° 64, et N° 80 lycée Charles Péguy
G	Beslay	Angle Parmentier
D	Flhet	
D+Dour bât	Ternaux	Brocante Lurette, bat central, petite rue à D
G	Ternaux	N°11
D	Folie Ménicourt	N° 43 59 67 68, mag photo angle JP Timbaud
D	Trois bornes	Place, artisans
G+DT	Pierre levée	Falencerie



Carte 2 : de rue des Trois Bornes au Canal



Direction	Rue	À voir
G	Trois bornes	N° 19 nat. Slaley, N° 39 école 1930, N° 2630-35 artisans
G-DT	Saint Mur	Aller jusqu'au 124 puis demi tour, au 113 André Debrie
G	Oberkampf	Rue N° 113 tags
D-DT	Cité du figuier	N° 104 Oberkampf
D	Oberkampf	r. Gaudelet D. Grest à G (facultatif)
D	Accard	Tags+Repas+batiments
G	Pass Millemontant	Regarder tags en AR
D-G	Caspin du Gait	Cité Booth+ plusieurs tags+de rue oberkampf, Tags
D	Oberkampf	N° 154 Cité Durmer (AR), N° 160 Racine (AR)
G	Mbrét	Artisans des 2 côtés, N° 4
G	J.P. Timbaud	Race, Phe N° 98, Mirallos, Fontaine Wallace
D	Mirand	Angle N° 2224 et 26
D-DT	Fontaine au Roi	N° 88 et 91 (au 2 Pezza Cosa Nostra alternatifs 13/11)
D	Vaucoisseurs	N° 37+ N° 18 maison de retraite +... à G
D	L'Orlon	Artisans
D	Pass River	Palais du commerce, Java+N° 82 café Val de Loire
G	Frub Temple	N° 179
D	Saint Mur	N° 36, 27 au N° 11 maison RT Topor
G-AR	Louvetteslaire	Ecole au bout Groussier
G	Saint Mur	Vue AR, Phe au N° 19
G	Groussier	Bât N° 1709
D	Parminter	Tags Ecole à G, Le Petit Cambodge
G	Alibert	Tags à D, entrée Hôp. St Louis
D	Bébat	Boutique Design à G
D	Richard	N° 84 Christiane, tags à D... en AR passerelle, Canal St Martin
D	Jammepes	Vue +tags+Canal
D	Passerelle	
EF	Vinagriers	





Carte 3 : du Canal Saint Martin à Place du Colonel Fabien

Direction	Rue	A voir
G	Sampaik	N° 19 r. Boumarch, façade classée
G	Lagouvé	Murs peint et colonnes
D	Pass Mirails	Douche tags, bat et chien A.G. 1 bis, murs peints avec cheminée, tags
D	A.Thomas	
EF+G	Migenta et sampaik	N°39 plus petite maison Paris
D+D	Château d'eau	G. marché St Martin, au fond escalier secours
D	Bouchardon	Tags sortie Del G
D	Pass Du Macché	N° 51 maison torquée (travaux)
G	Faub St Martin	Mig de délogements
D	Brady 2	Ambiance indienne
EF	Strasbourg+Brady 1	N° 4 10 16 24, tags face N°11 (ex parfums Delectrez), Duvinage
EF	Enghien	Bat.départ, Remix community
G	Pass. Rillettes Ecuries	
G	Flg St Denis	Tags, N°12,5,11, New Morning
G	Peltes écuries	N° 4,12,15 Cortazar
D	Martel	N°18 façiences, N°6 art déco, portes 6,7, tag face 1 bis
D	Paradis	Tag en AR vers la fin
EF	Fidélité	Eglise St Laurent, gare de fest
EF+D	Migenta+Sbour	
D	Flg St Martin	
D	Pass. Ricciolés	17 sculpt, tags à D, N° 18 immeuble au fond, passe à D (AR)
G	Ricciolés	15,17,19 WC, sq, Villamh
D	Jardin Villenn	Traverser vers la droite jusqu'au quai
D+AR	Quai Vainny	Passerelle, pont, N° 112, jammages, au 132 jammages usine élect en face
D	Quai Vainny	Canal
G	Pass ?	Regard en AR sur usine élect, Claisfontaine
D	Baiche	N° 4 6 7 15
D	Vallimpont	Vue
EF	Dotu	Bracompta Claisfontaine, tags Lyote Ferré, tags D et G, trompe l'œil en AR
D+G	Velleaux+Mamon	Reite boutique, passe à D N° 13
G	Sambre et Meuse	N° 15 Etiquettes fleuret, N° 17 coopérative Epilatoire
D	Velleaux	Immeuble à arche
EF	Pl. Collabien	Immeuble PC Nemeyer+bat vert au N° 10



Principaux points d'intérêt

1. **Mairie du Xième** Le bâtiment a été conçu par l'architecte Étienne-François Gancel et construit entre 1862 et 1865. La Salle des fêtes a été décorée par Victor Prouvé (qui concevait des décors en verre pour Emile Gallé). stabilisaient les pieds de la guillotine. Elle a été détruite en 1900. La Petite Roquette en face accueillait femmes et enfants condamnés, elle a été remplacée par le square en 1974. Vue mappy.
2. **Parisiennne de Distribution d'Electricité**, sous-station Voltaire, créée en 1907, cette compagnie regroupe plusieurs sociétés pour obtenir la concession de distribution pour la ville de Paris en 1913. Elle fut la base de la création d'Edf.
3. **Vestiges de la guillotine**. Vue mappy.
4. **Vestiges des prisons de la Roquette** la prison de la Grande Roquette recevait les condamnés à mort, les 5 plaques substitant
5. **Square Maurice Gardette** sur l'emplacement des abattoirs de Ménilmontant détruits en 1967
6. **N° 31 à 35 Rue Saint Ambroise** immeuble construit en 1969 par Pierre Puccinelli, Mario Heymann et Roger Anger. Les pièces se prolongent sur la façade par un système complexe de balcons. Vue mappy.
7. **Passage Saint Ambroise**. Vue mappy.
8. **Rue Léchevin** : bureau béton, la Ménagerie de Verre est un lieu consacré à





la danse contemporaine par la chorégraphe Marie-Thérèse Allier. Vues mappy béton ménagerie de verre

9. Rue Parmentier, N° 64 local utilisé par les Petits Frères des Pauvres depuis 1946, N° 80 Lycée Charles Péguy, 2003, Ed Architectes. Vue mappy 64 Lycée

10. Brocante Belle Lurette un grand et beau magasin de brocante. Vue mappy.

11. Rue Ternaux (N° 11 bâtiment en briques)

12. Rue de la Folie Méricourt (N°s 67,68,59,43), ateliers anciens

13. Magasin Photo Bleu Ciel photo (angle rue Jean-Pierre Timbaud).

14. Rue des Trois Bornes

15. Rue Pierre Levée faïencerie Loebnitz, construite en 1884 par Paul Sédille (aussi architecte du magasin

Le Printemps), il existe encore des fours dans les sous-sols du bâtiment

16. Rue des Trois Bornes (N° 26,30,35) au N° 19 maison natale de Sisley, au N° 39 Ecole primaire architecture typique des années 30 construite en 1936 par Louis Longuet et René Requet Barville.

17. N°124 Rue Saint Maur 2010, Olivier Gahinet, faire le tour du bâtiment, au N° 111: Ateliers André Debrie créateur d'appareils photo renommés. Vues mappy Gahinet Debrie.

18. Poste de la rue Oberkampf construite par Frédéric Borel (Ecole d'architecture de Paris XIII) en 1993. Vue mappy.

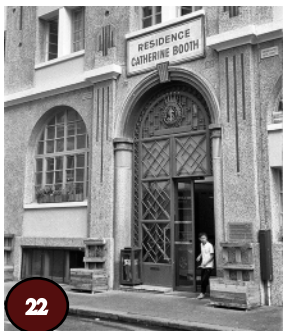
19. Cité du Figuier d'anciens ateliers et logements d'artisans reconvertis, portes peintes, sculptures.





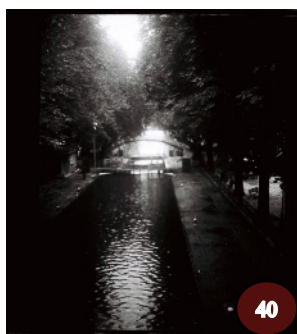
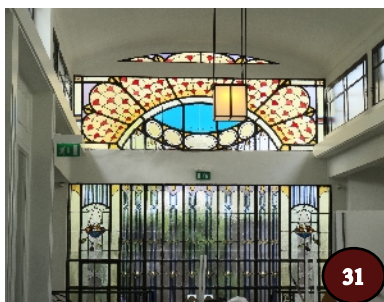
20. Avenue Jean Aicard
tags, ruelles
21. Passage de Ménilmontant,
regarder en arrière
tags du ciel
22. Maison Catherine Booth Katie Booth est la fille du fondateur de l'armée du salut, elle a beaucoup agi en France et cette maison a été nommée ainsi en hommage. Katie est morte en 1955 après s'être désolidarisée des théories de l'armée du salut et s'être brouillée avec sa famille. Ce bâtiment restauré en 2016 héberge des personnes en situation de détresse sociale. A sa droite, maison de retraite 1985 par architectes du groupe Ausia
23. N°154 rue Oberkampf, cité Durmar, anciens ateliers du XIXème, N° 160 cour intérieure, piscine
24. Rue Moret, architecte Croix Marie Bourdon : logement social
25. Rue JP Timbaud:
- 25.1 Pharmacie N° 98
- 25.2 Maison des Métallos une ancienne usine et une fabrique d'instruments de musique transformées en lieu syndical sous le front populaire en 1937. A participé à de nombreuses actions (guerre d'Espagne, ...). Rachetée en 2007 par la ville de Paris qui en fait un lieu culturel en en gardant l'ambiance.
- 25.3 Fontaine Wallace
26. Rue Morand
angle, N°24 26 et 22
27. Rue de la Fontaine au Roi N° 88 et 91
résidences étudiantes de 2011 par Brigitte





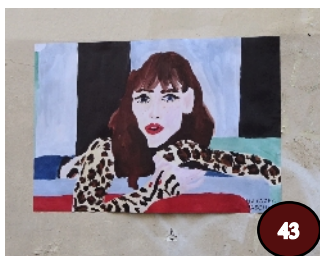
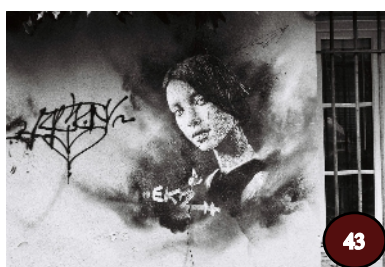
- Métra et Laurent Niget
28. 37 rue de l'Orillon, logements sociaux, 2016 par Babin-Renaud
29. 18 rue de l'Orillon maison de retraite et centre culturel en 1997 par Architecture Studio
30. 7 Passage Piver, école par Jacquard et Pignot
31. Le Palais du Commerce et La Java galerie à coursives de 1923 avec cabaret en sous-sol. Y sont passés Fréhel, Maurice Chevalier, Django Reinhardt, Edith Piaf.
32. N° 82 rue du Faubourg du Temple Café au Val de Loire
33. N° 179 rue Saint Maur logements sociaux 2016, cabinet Cornejo architectes
34. Rue Jacques Louvel Tessier : N° 11 habitation Roland
- Topor, N° 36 sous station électrique utilisées par Emmaüs construite par Paul Friésé, N° 27 siège de l'association français de lithographie (vers 1886)
35. Ecole rue Saint Maur (face rue Groussier)
36. N° 179 avenue Parmentier
37. Le Petit Cambodge, attentats du 13 novembre, a réouvert en 2016, tags
38. Entrée Hôpital Saint Louis, tags
39. La Cristallerie Schweitzer toujours en fonction depuis 1890 : fabrique et répare tous objets en cristal
40. Le Canal Saint Martin (1825) un des canaux (5 km) du réseau des 130 km des canaux de Paris, l'Hôtel du Nord (du film de Carné). Il va du bassin de la Villette au port de l'Arsenal, il est couvert sur la





- partie sud (avec des oculi de ventilation). Il comporte 9 écluses, 8 ponts ou passerelles et 2 ponts tournants. Il a été construit pour l'adduction d'eau potable de la ville de Paris sous l'initiative de Napoléon Bonaparte. Il a été inauguré en 1885. Le halage était humain. Il faillit être transformé en autoroute en 1970, il est maintenant classé monument historique. Noter les urinoirs requin !
41. **Rue Boulmarch** au 19, façade classée d'un ancien marchand de vins
42. **Rue Legouvé** fresques murales, opération "les 3 murs" Rafael Sliks (Brésil)
43. **Passage des Marais** immeuble Art Déco (Galerie Douches), street art, cheminée industrielle, murs peints
44. **N° 39 rue du Château d'eau** : la plus petite maison de Paris (ou comment régler les problèmes de succession)
45. **Le Marché Saint Martin** construit en pierre de taille en 1854, il s'écroule en 1879 sous le poids de la neige, il est consolidé avec des colonnes de fonte
46. **Rue Bouchardon** : escalier de secours au fond
47. **Passage du marché**, agréable lieu calme
48. **51 rue Faubourg Saint Martin** immeuble en partie affaissé en rénovation
49. **Passage(s) Brady** ouvert entier en 1828, il a été coupé en deux en 1852 par l'ouverture du Boulevard de Strasbourg. Classé monument historique
50. N°4,10,16, 24 **rue d'Enghien**, Duvinage (imprimeur depuis





1868), au 11 anciens parfums Delettrez (maintenant aux N° 13 et 15)

51. Passage des Petites Ecuries, sur l'emplacement des anciennes écuries royales. Remix Community une communauté d'entrepreneurs-créateurs-partageurs

52. Rue des Petites Ecuries, N° 11, New Morning, N° 5

53. Rue Martel N° 4,12,15, anciens immeubles industriels

Julio Cortazar écrivain argentin (1914-1984), vivant en France depuis 1951 pour opposition à la dictature argentine y a habité. Son écriture est parfois marquée par l'oulipisme (choix d'ordre de lecture des chapitres, ...), ses textes sont imprégnés de surréalisme, humour et fantastique. Il a notamment traduit Poe en espagnol. Le rapprochement avec J.L. Borges n'est pas

absurde. Un de ses meilleurs livres est « Cronopes et Fameux ». Voici un court extrait d' "Instructions pour monter un escalier" :

Instructions pour monter un escalier (extrait)

Les escaliers se montent de face car en marche arrière ou latérale ce n'est pas particulièrement commode. L'attitude la plus naturelle à adopter est la station debout, bras ballants, tête droite mais pas trop cependant afin que les yeux puissent voir la marche à gravir, la respiration lente et régulière. Pour ce qui est de l'ascension proprement dite, on commence par lever cette partie du corps située en bas à droite et généralement enveloppée de cuir ou de daim et qui, sauf exception, tient exactement sur la marche. Une fois ladite partie, que nous appellerons pied pour abrégé, posée sur le degré, on lève la partie





correspondante gauche (appelée aussi pied mais qu'il ne faut pas confondre avec le pied mentionné plus haut) et après l'avoir amenée à hauteur du premier pied, on la hisse encore un peu pour la poser sur la deuxième marche où le pied pourra enfin se reposer, tandis que sur la première le pied repose déjà.

54. Rue Paradis façade Art déco N° 6, faïencerie Boulenger (1889) au N° 18, ne se visite plus.

55. Gare de l'Est

56. Eglise Saint Laurent(?)

57. Passage des Récollets N° 18 bâtiment étrange avec des verrues et ajouts, de Louis Bonnier (1909) (également architecte de la piscine de la butte aux Cailles)

58. Rue des Récollets N° 15, 17, 19, ainsi appelée en raison du couvent des Récollets (fondé en 1604 et

disparu) qui était au bout de la rue

59. Jardin et ancien Hôpital Villemin, au bord des quais, ancien Hôpital militaire installé en 1861 dans les locaux du couvent à proximité des gares de l'Est et du Nord pour traiter les blessés.

60. L'usine Electrique de la compagnie Parisienne d'air comprimé construite en 1896 par Paul Friésé n'a été que partiellement terminée, notamment en raison du manque d'espace qui imposé une construction en hauteur, c'est ainsi que les chaudières étaient au dessus des générateurs et que les combles servaient de silo à charbon et de réservoirs d'eau. Elle a reçu la médaille d'or à l'exposition de 1900. Elle a été reconvertie après 1918. Elle appartient maintenant à

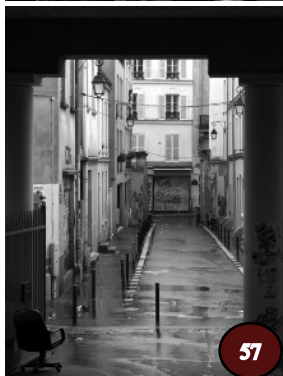




57



57



57



60



59



Clairefontaine (et Exacompta), avec des bâtiments intéressants. Plus d'informations.

Niemeyer et offert au PCF

68. Maison verte 10 place colonel Fabien

61. Rue Robert Blache N°

4,6,15 au 17

Logements

(Architecture Studio 1990).

62. Les ponts du canal
Saint Martin

63. Lycée Gustave Ferré

ancien bâtiment

industriel rénové en

2006 par Opera

Architectes

64. Les trompe l'œil de la
rue Juliette Dodu

(annexe derrière

l'Hôpital Saint Louis)

65. Rue et passage J et M
Moinon

66. rue de Sambre et
Meuse N° 17

ancienne coopérative

ouvrière L'Egalitaire

créée en 1876 , au N°

15 ancienne usine

d'étiquettes Fleuret

67. Place du Colonel
Fabien : siège du PCF

conçu par Oscar





Index

A

Appareils utilisés	5
--------------------	---

C

Carte 1 : de Voltaire à rue des Trois Bornes	10
Carte 2 : de rue des Trois Bornes au Canal Saint Martin 11	
Carte 3 : du Canal Saint Martin à Place du Colonel Fabien	12
Les cartes, le trajet	9

J

La journée du 23 septembre 2018	7
---------------------------------	---

P

Participants	8
Principaux points d'intérêt	13

S

La Sortie des Vieux Appareils	4
Le site collection-appareils.fr	3

